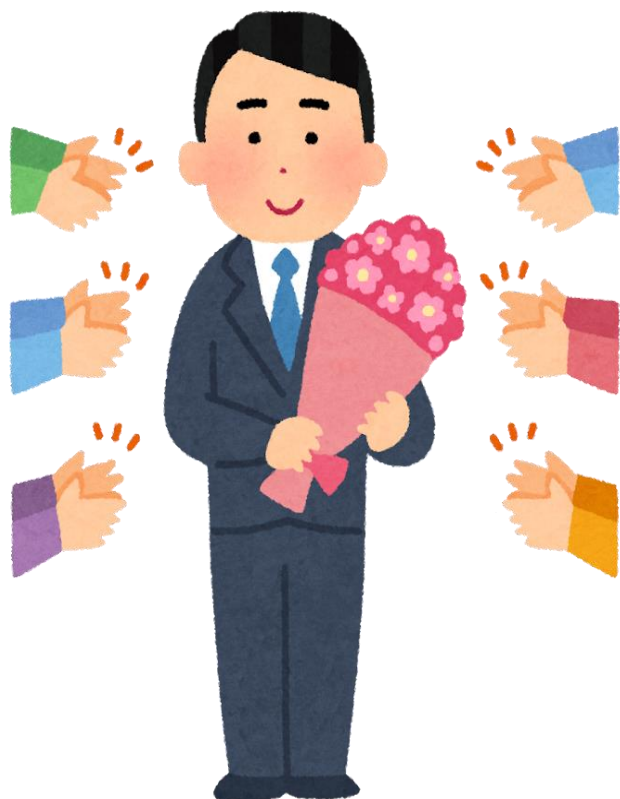


# 退職者専用定期「かがやき」

長い間お勤めされて受取になれる大切な退職金を

ご契約期間に応じてお得な金利でお預かりさせていただきます。



ご契約期間3カ月

年 **1.0%**

(税引き前)

ご契約期間1年

年 **0.1%**

(税引き前)

## ●ご利用いただける方

- ・退職金をお受け取りになられて1年以内の個人の方
- ・愛媛たいき管内にお住まいの方に限ります。

## 愛媛たいき農業協同組合

お気軽に最寄りの支所・出張所へご相談下さい。

本所金融部 TEL(0893)59-4182

大洲支所 TEL(0893)24-2008

粟津支所 TEL(0893)26-0211

五十崎支所 TEL(0893)44-2188

喜多支所 TEL(0893)24-5843

脇川支所 TEL(0893)34-2321

長浜支所 TEL(0893)52-1211

菅田支所 TEL(0893)25-5011

内子支所 TEL(0893)44-4111

オズメッセ出張所 TEL(0893)25-0008

新谷支所 TEL(0893)25-0521

大瀬支所 TEL(0893)47-0111

## 商品概要説明書

(令和6年4月1日現在)

1. 商品名	・スーパー定期貯金(単利型)、大口定期貯金 愛称：かがやき
2. ご利用いただける方	・退職金をお受取になられた1年以内の個人の方 ※愛媛たいき管内にお住いの方に限ります。
3. 期間	・定型方式 3か月、1年
4. 預入方法 (1) 預入方法 (2) 預入金額  (3) 預入単位	・一括預入 ・100万円以上(退職金受取額を上限とさせていただきます) スーパー定期貯金は100万円以上1,000万円未満、大口定期貯金の場合は1,000万円以上の金額の範囲内 ・1円単位
5. 払戻方法	・満期日以後に一括して払い戻します。
6. 利息 (1) 適用金利  (2) 利払頻度 (3) 計算方法 (4) 税金  (5) 金利情報の 入手方法	・ご契約期間3ヶ月 年 1.00% (税引き前) ・ご契約期間1年 年 0.10% (税引き前) 上記の利率を初回満期日まで適用します。 ・自動継続の場合には、自動継続時のスーパー定期貯金の店頭表示利率を当該満期日まで適用します。  ・満期日以後に一括して支払います。  ・付利単位を1円として1年を365日とする日割計算をします。  ・20.315%(国税15.315%、地方税5%)の分離課税となります。 ※2037年12月31日までの適用となります。  ・金利は店頭の金利表示ボードに表示しています。 または窓口でお問い合わせください。
7. 手数料	—
8. 付加できる特約事項	・個人のお客さまはマル優(障がい者等を対象とする「少額貯蓄非課税制度」)の取扱いができます。(※大口定期貯金についてはお取扱い出来ません。)
9. 中途解約時の取扱い	・満期日前に解約する場合は、解約日における普通貯金利率を適用いたします。
10. 貯金保険制度 (公的制度)	・保護対象 当該貯金は当JAの譲渡性貯金を除く他の貯金等(全額保護される貯金保険法第51条の2に規定する決済用貯金(当座貯金・普通貯金・別段貯金のうち、「無利息、要求払い、決済サービスを提供できること」という3条件を満たすもの)を除く。)と合わせ、元本1,000万円とその利息が貯金保険により保護されます。
11. 苦情処理措置および 紛争解決措置の内容	苦情処理措置 本商品にかかる相談・苦情(以下「苦情等」という。)につきましては、当JA本所、支所、出張所または金融部(電話：0893-59-4182)にお申し出ください。当JAでは規則の制定など苦情等に対処する態勢を整備し、迅速かつ適切な対応に努め、苦情等の解決を図ります。 また、JAバンク相談所(電話：03-6837-1359)でも、苦情等を受け付けております。 紛争解決措置 外部の紛争解決機関を利用して解決を図りたい場合は、次の機関を利用できます。上記当JA金融部または愛媛県JAバンク相談所にお申し出ください。 愛媛弁護士会(電話：089-941-6279)
12. その他参考となる 事項	・満期日以後の利息は解約日または書替継続日における普通貯金利率により計算します。 ・期間中であっても、金利情勢等により内容変更またはお取り扱いを終了する場合があります。

詳しくは窓口にお問い合わせください。